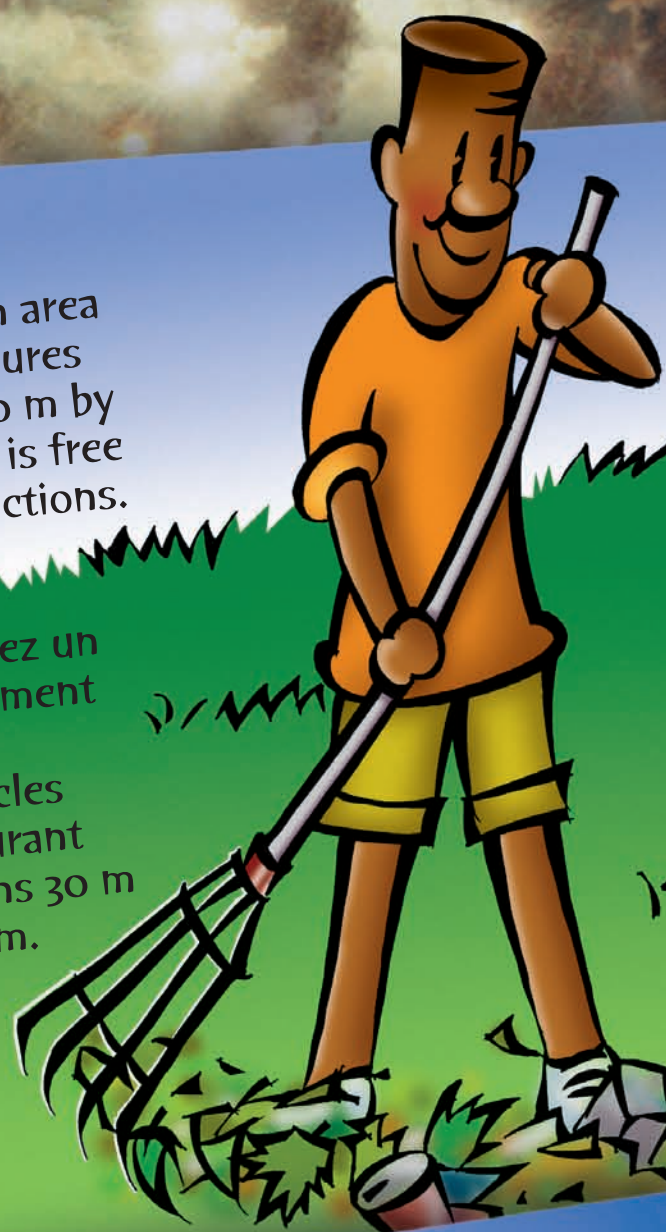


# Family Fireworks

## Feux d'artifice familiaux

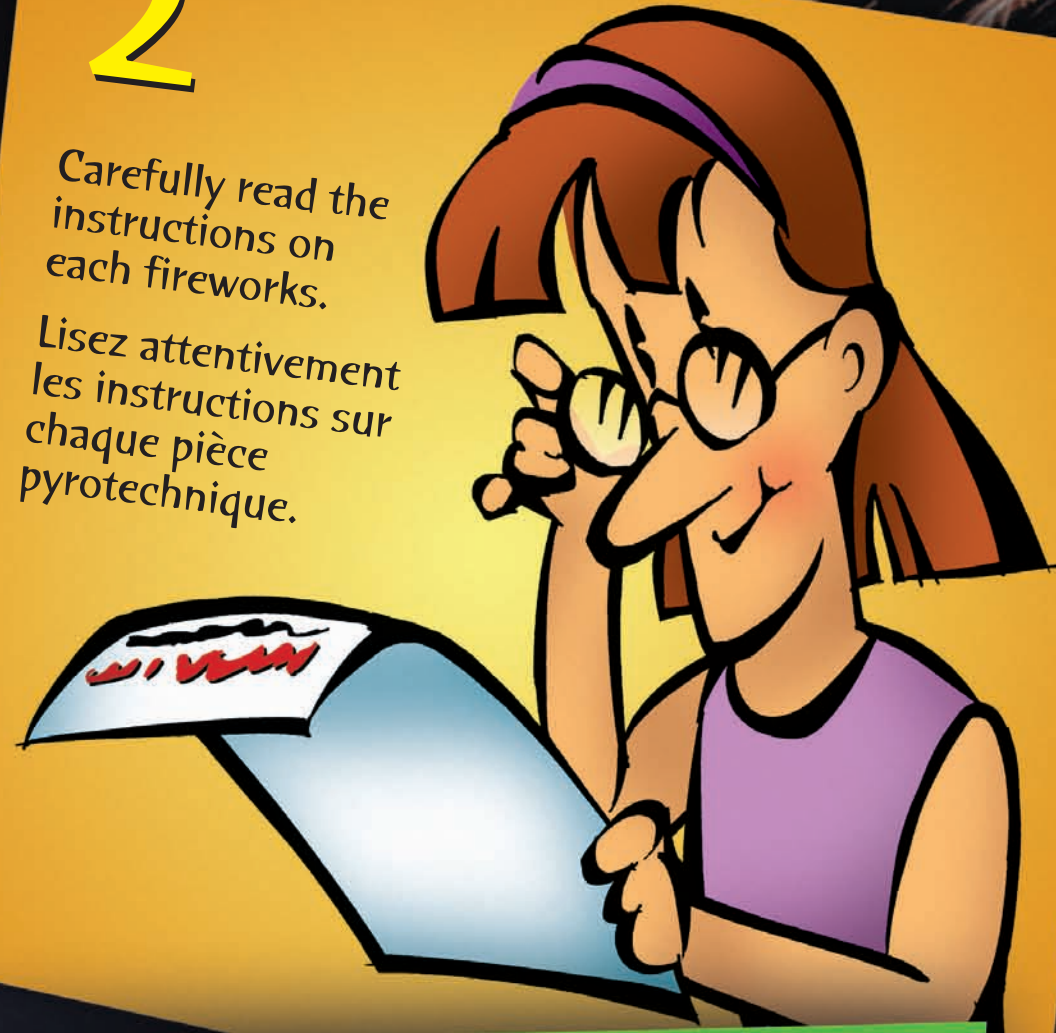
1  
Choose an area that measures at least 30 m by 30 m and is free of obstructions.

Choisissez un emplacement exempt d'obstacles et mesurant au moins 30 m par 30 m.



2

Carefully read the instructions on each fireworks.  
Lisez attentivement les instructions sur chaque pièce pyrotechnique.



3  
Check wind direction and wind speed and keep a large pail of water nearby.

Surveillez la direction et l'intensité du vent et gardez un grand seau d'eau à proximité.



4  
For a good launching site bury the device up to half its length in the ground or in a pail or box filled with earth or sand.

Pour un bon site de lancement, enterrez la pièce à mi-hauteur dans le sol, ou dans un seau ou une boîte remplis de terre ou de sable.



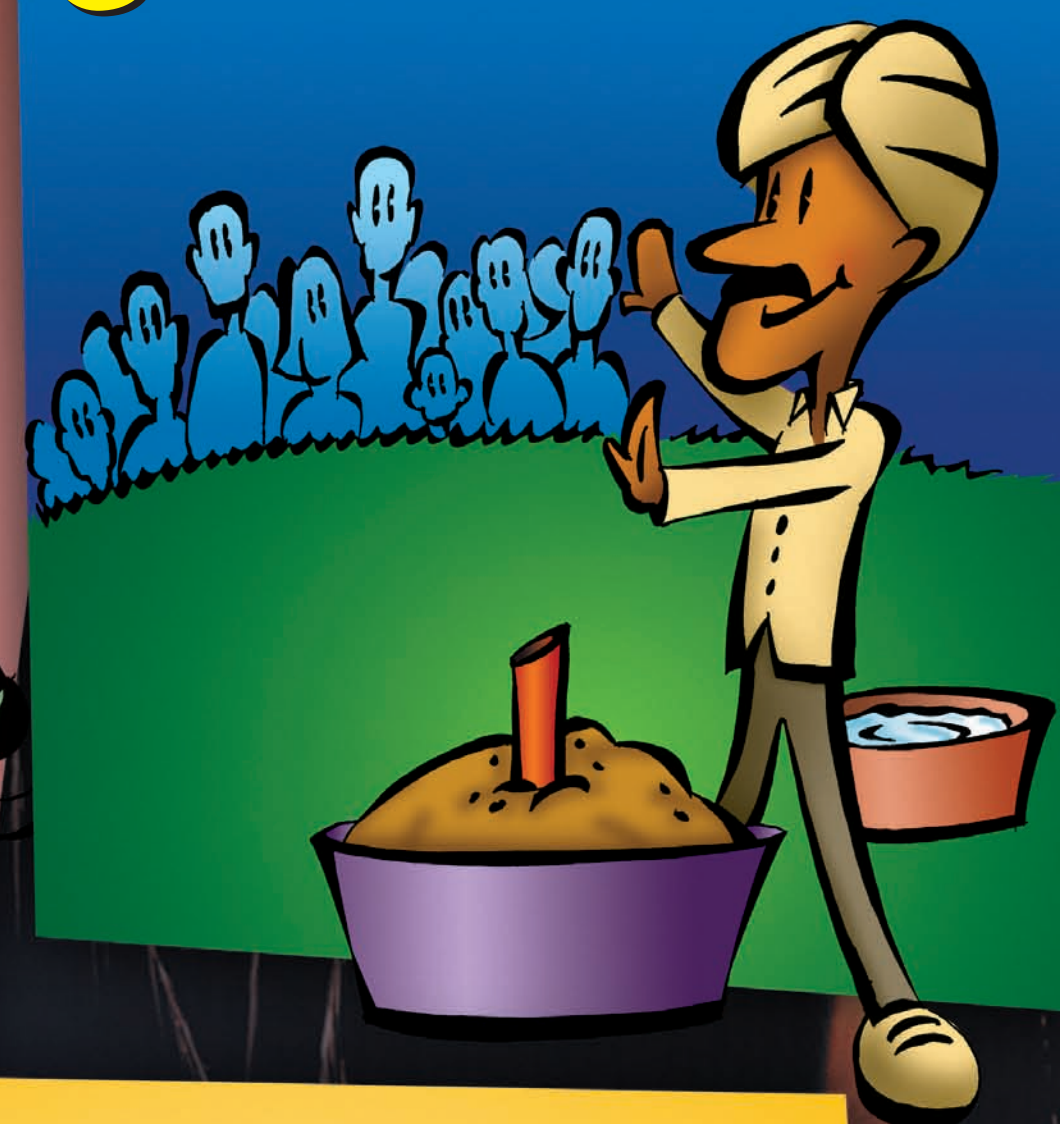
5

During the show, wear safety goggles.  
Pendant le spectacle, portez des lunettes de protection.



6

Keep all spectators at least 20 m away.  
Gardez les spectateurs à plus de 20 m.



7

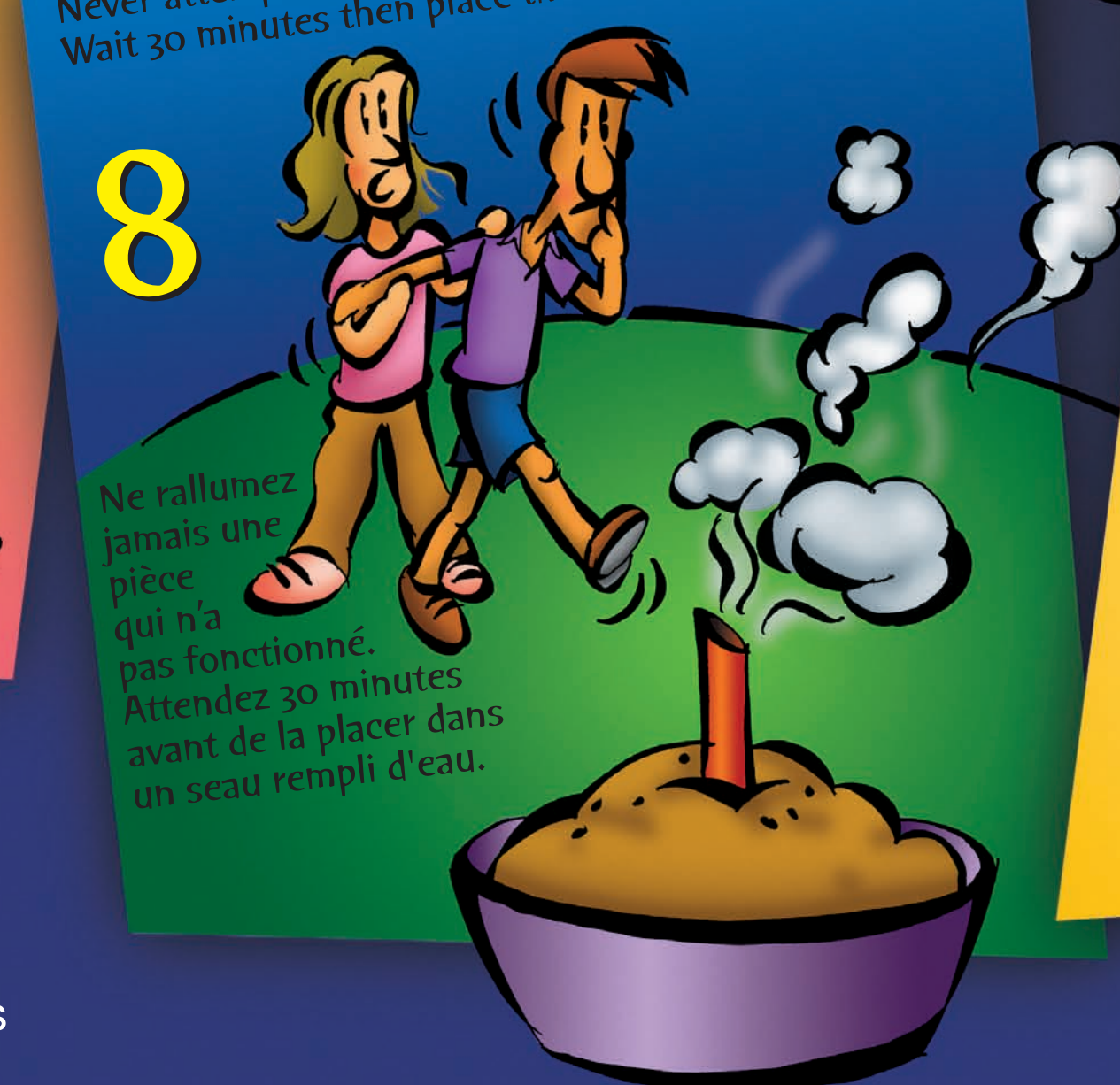
Do not allow children to set off fireworks.  
Interdisez la mise à feu des pièces pyrotechniques aux enfants.



8  
Never attempt to set off fireworks that have misfired. Wait 30 minutes then place them in a bucket of water.

8

Ne rallumez jamais une pièce qui n'a pas fonctionné. Attendez 30 minutes avant de la placer dans un seau rempli d'eau.



9

Do not put fireworks in your pockets, do not throw them, and do not keep them in your hands.

Ne mettez jamais de pièces pyrotechniques dans vos poches, ne les lancez pas et ne les gardez pas dans vos mains.



Natural Resources Canada

Ressources naturelles Canada

Canada